



Hochschule Augsburg  
University of Applied Sciences

## Open Data – Forschende im Goldrausch?

PROF. DR. CLAUDIA REUTER, TECHNISCHE HOCHSCHULE AUGSBURG



## Mangelwirtschaft in der Forschung

Uns fehlen die Daten für spezifische Anwendungsfälle (z.B. Pflegedaten, Logistikdaten).

Es fehlen Anreize für Forschende, ihre Daten verfügbar zu machen.

Die verfügbaren Daten sind von schlechter Qualität.

Der Prozess der Datenbeschaffung ist aufwändig.

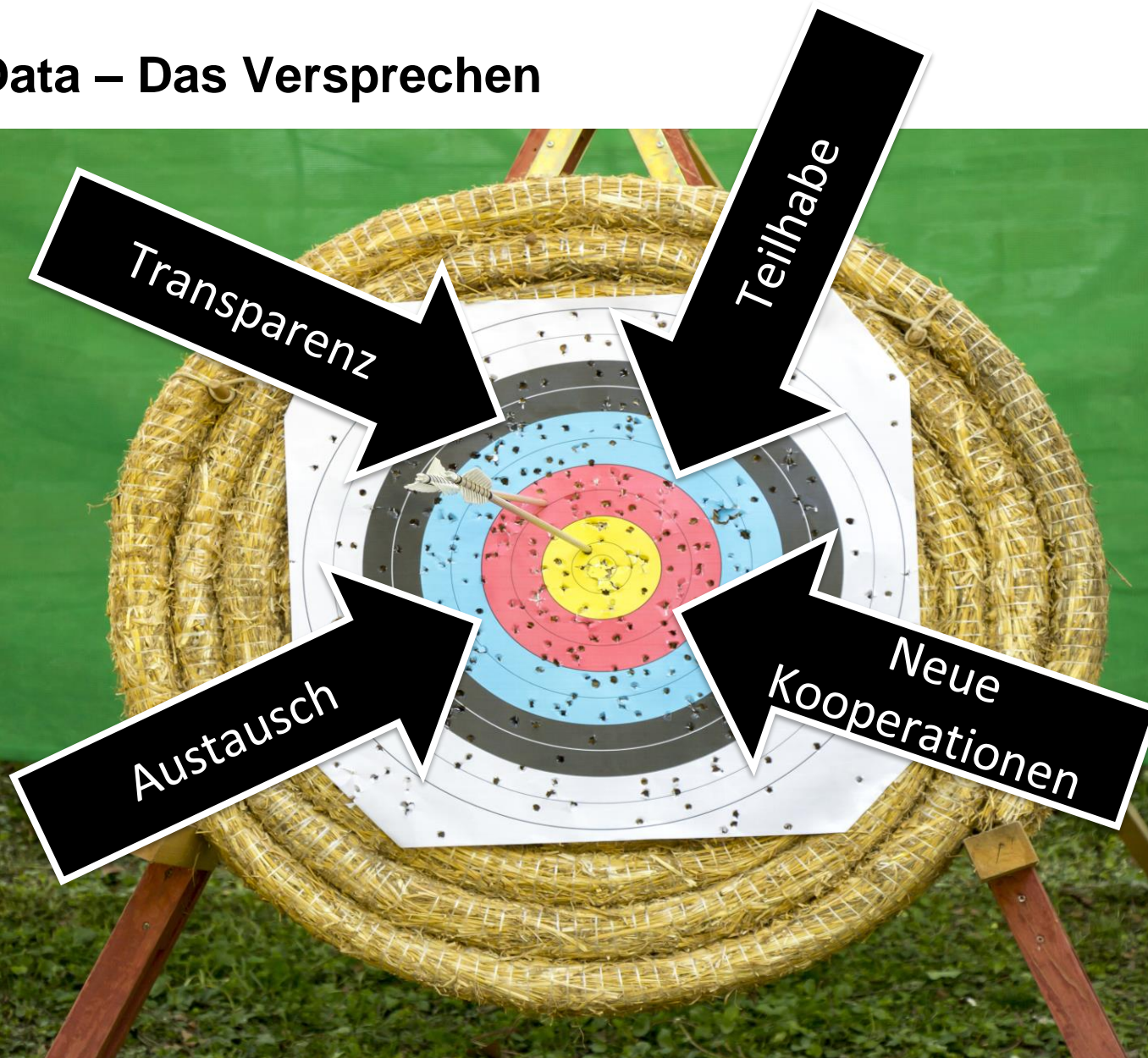
## Open Data – ein Meer an Daten

Wem nützen die Daten?

Welche Daten werden häufig verwendet?

Ist die Datenqualität ausreichend?

## Open Data – Das Versprechen



# Open Data – Anwendungsfälle sind Key



**Proračun Republike Slovenije**

Pred vami je interaktivni grafični prikaz podatkov, kjer lahko poglobljeno spoznate, kaj vse financiramo iz državnega proračuna in **koliko denarja država vsako leto nameni za posamezna področja**. Hkrati lahko **tekoče spremljate**, koliko denarja smo v proračunu v **letošnjem letu** že zbrali in koliko smo ga porabili. Omogočamo tudi **prikaz podrobnejših informacij o projektih**, ki jih financiramo iz proračuna.

**Državni proračun** je le **ena od štirih blagajn javnega financiranja** in predstavlja nekaj kot polovico vseh javnofinančnih odhodkov. Javnofinančna sredstva se stekajo še v **pokojninsko blagajno** (iz nje mesečno med drugim izplačujejo pokojnine in invalidnine), **zdravstveno blagajno** (ta med drugim pokriva stroške delovanja zdravstvenih domov, bolnišnic in zdravil), **občinski proračuni** pa predstavljajo prihodke in odhodke vseh 212 občin (kar občine urejajo samostojno in se nanaša samo na prebivalce posamezne občine).

**Prihodi**

Predvideni prihodi: 10,4 mrd €

Skupaj zbrani prihodi: 6,0 mrd €

**Odhodi**

Predvideni odhodi: 10,2 mrd €

Skupaj porabljeni: 6,4 mrd €

Kako zbiramo in kako porabljamo proračunska sredstva?

Letos

OPREDELITVENA SKUPINA	DELEK (%)	VIŠINA (mrd €)
IZOBRAŽEVANJE IN ŠPORT	17,2	1,081
POKOJNINSKO VARNOST	15,2	9,523
SOCIALNA VARNOST	10,2	6,402
SERVISIRANJE JAVNEGA DOGA IN UPRAVA	10,0	6,400
PROJEKTI IN PROMETNA INFRASTRUKTURA	8,9	5,695
OBRAVILA IN ZAŠČITA	3,4	2,148
IMETIVNO GOSPODARSTVO, RABITVO INL	4,2	2,684
PLAČILA V EVROPSKO UNIJO	11,1	7,104

Za katere namene smo sredstva porabili?

Pretekla leta

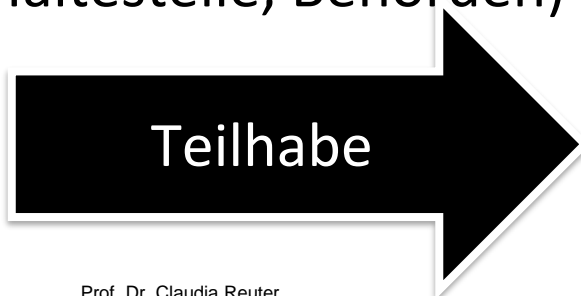
Kakšni so projekti v moji regiji ali občini?

Projekti

Monitoring der Einnahmen und Ausgaben des slovenischen Staates



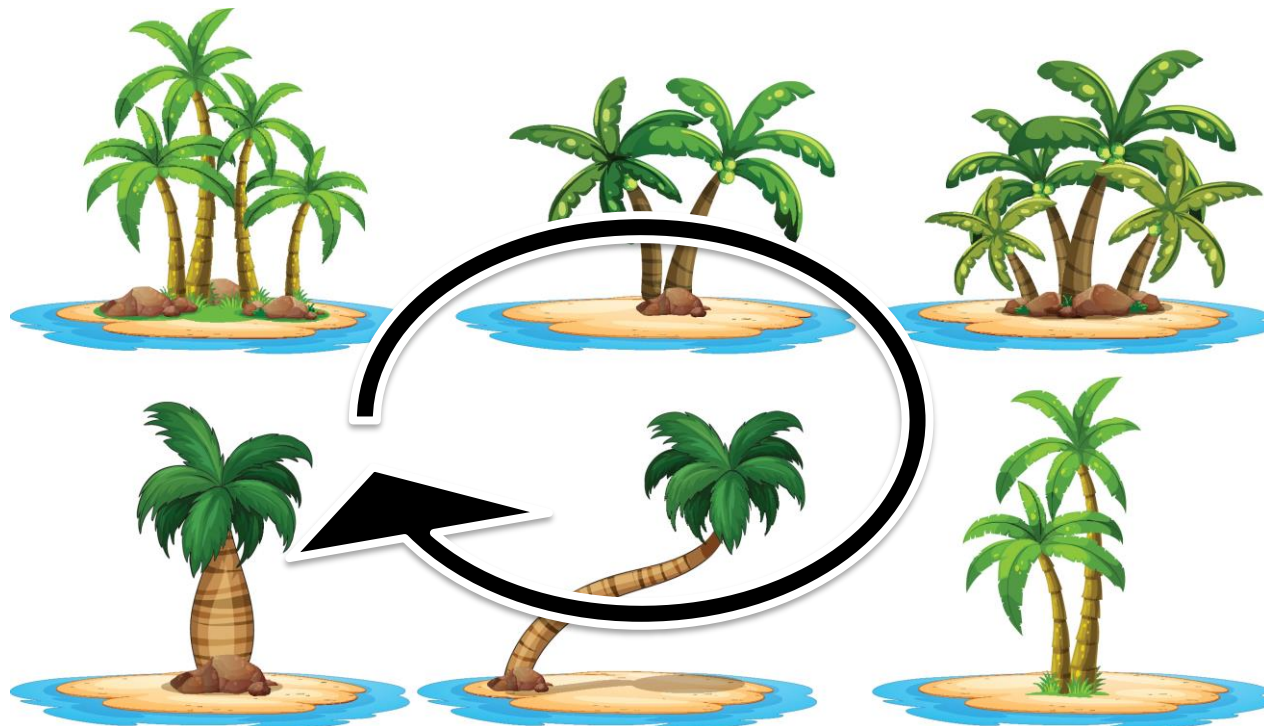
Auffinden rollstuhlgerechter Orte (z.B. Haltestelle, Behörden)



The screenshot shows the wheelmap.org interface. On the left, there is a search bar and a grid of icons for various categories: Einkaufen, Essen & Trinken, Verkehr, Freizeit, Hotels, Tourismus, Bildung, Behörden, Gesundheit, Geld, Sport, and Toiletten. Below the icons are three filter options: 'Teilweise rollstuhlgerecht', 'Teilweise rollstuhlgerecht oder besser + WC', and 'Nur voll rollstuhlgerechte Orte'. The right side of the image shows a map of a city street grid with colored markers indicating the locations of wheelchair-accessible places.

## Open Data – Potentiale für Forschung

> Insellösungen sinnvoll bündeln, z.B. wie könnte ein Open Data App für Augsburg aussehen?



# Open Data – Potentiale für Forschung

CL

Wann wird in der Gögginger geleert?

CL

Welche Haltestelle in meiner Nähe ist Rollstuhl gerecht?



Als KI-Modell habe ich keine spezifischen Adressen. Bitte Informationen über die Adressen der Haltestellen in der Region...



Um herauszufinden, welche Haltestelle in Ihrer Nähe rollstuhlgerecht ist, können Sie verschiedene Optionen in Betracht ziehen:

1. Sie können sich an den öffentlichen Nahverkehrsbetreiber in Ihrer Region wenden und nach Informationen zur Barrierefreiheit und zur rollstuhlgerechten Ausstattung der

CL

Welche Regionen in Augsburg waren zuletzt von Starkregen betroffen?



Als KI-Modell habe ich keinen Zugriff auf aktuelle Wetterinformationen. Allerdings gab es in der Vergangenheit in Augsburg und Umgebung einige Ereignisse mit Starkregen, die zu Überflutungen und Schäden geführt haben. Es ist jedoch wichtig zu beachten, dass sich die Wetterbedingungen schnell ändern können und die betroffenen Gebiete von Starkregen von Jahr zu Jahr unterschiedlich sein können. Um Informationen über aktuelle Wetterwarnungen oder über vergangene Ereignisse von Starkregen in Augsburg und Umgebung zu erhalten, empfehle ich Ihnen, lokale Wetterdienste oder Nachrichtenquellen zu konsultieren.

wie z.B. Google Maps, bieten  
1. Sie können daher versuchen, Ihre  
1 zu suchen und herauszufinden, ob  
net ist.  
ganisationen oder  
nformationen über die barrierefreie  
r Suche nach einer rollstuhlgerechten

## Open Data – Potentiale für Forschung

- > KPI's zur Messung des Impacts von Open Data Portalen
- > Konzeption und Umsetzung entsprechender Monitoring-Maßnahmen





## Open Data – Potentiale für Forschung

- > Initiative zum Austausch zwischen Daten Providern und Usern
- > Sparring Partner, Feedback geben

Open Data  
Community





Hochschule Augsburg  
University of Applied Sciences



**Daten sind wie Rohstoffe.  
Gemeinsam können wir sie veredeln.**