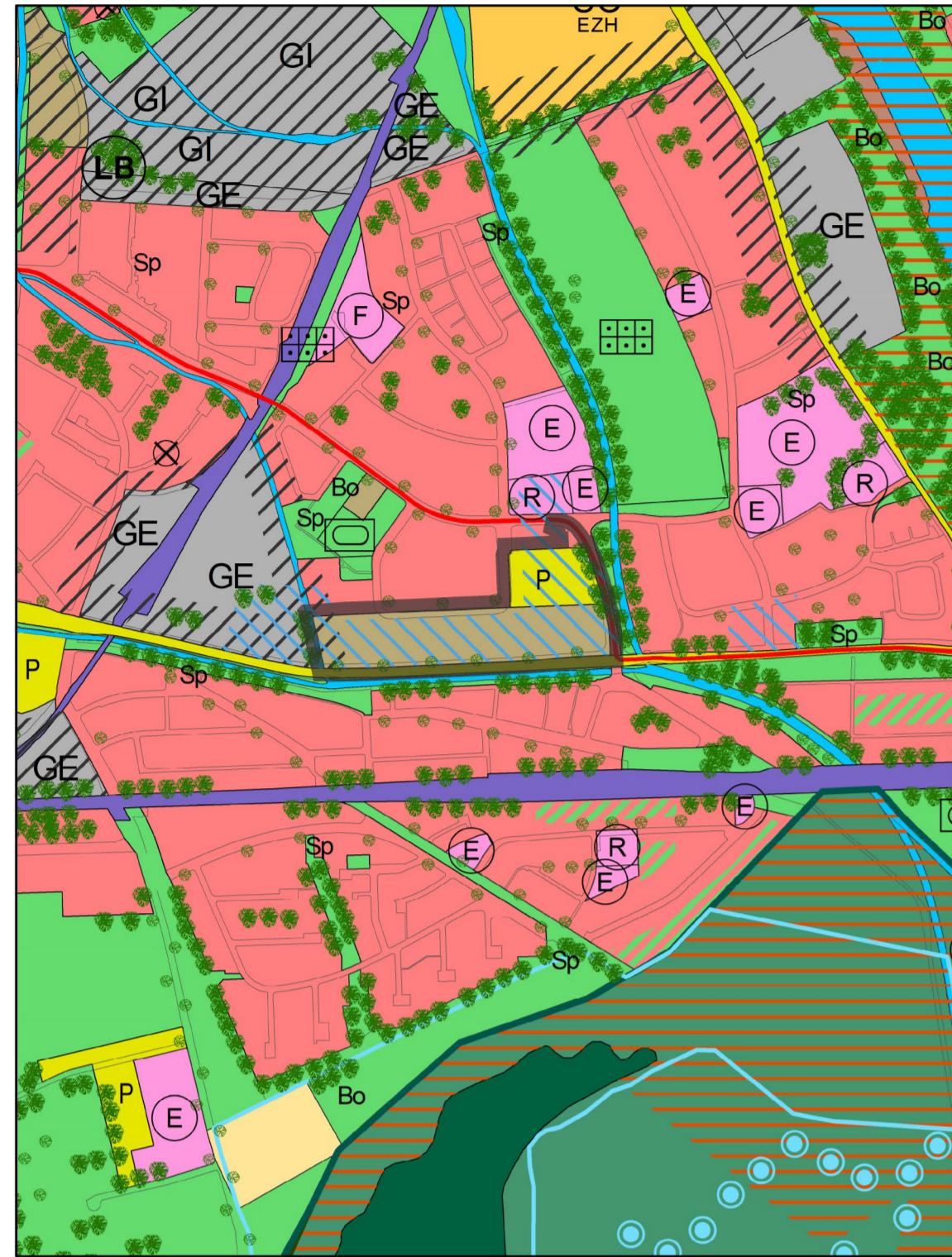


**A. Planzeichnungen**

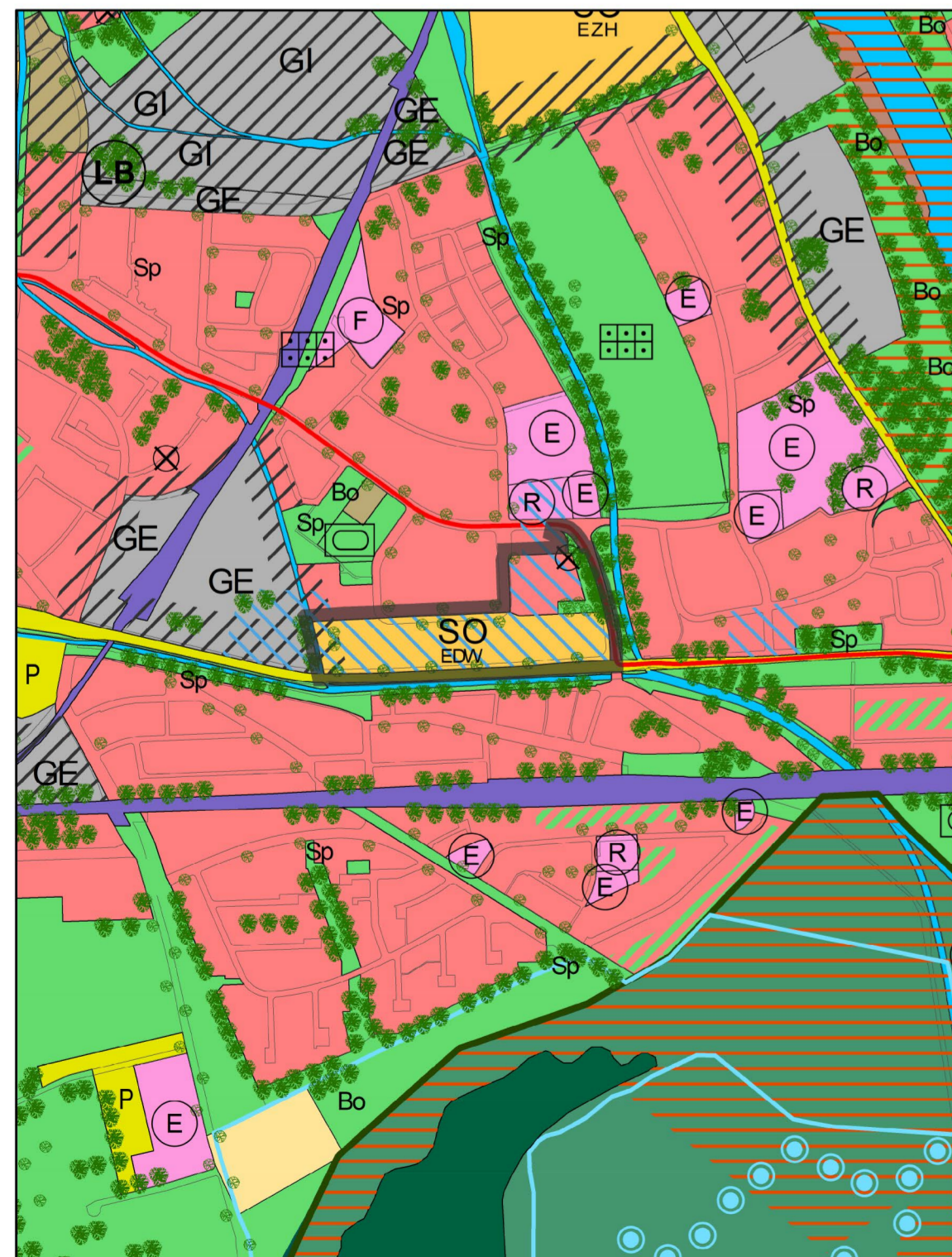
**A. 1. Bestandsplan**  
zuletzt geändert am **23.02.2024**



**B. Zeichenerklärung**

- Bauflächen**
- Wohnbauflächen
  - Gemischte Bauflächen
  - Gewerbegebiete
  - Industriegebiete
  - Sondergebiete mit Zweckbestimmung:
  - Bau- und Gartenfachmarkt
  - Campingplatz
  - Einzelhandel, Dienstleistung, Wohnen
  - Erneuerbare Energien
  - Elektrofachmarkt
  - Einkaufszentrum
  - Einrichtungshaus
  - Einzelhandel
  - Festplatz
  - Forschung, Entwicklung, Universität
  - Güterverkehrszentrum
  - Hochschule
  - Kultur
  - Kultur- und Kreativwirtschaft, Dienstleistung
  - Markt
  - Ausstellung
  - Schule
  - FCA-Stadion
  - Verwaltung/Forschung
  - Verkehrsübungsplatz
  - Zentralklinikum (seit 2019 Universitätsklinikum)
- Grünflächen**
- Allgemeine Grünflächen
  - Allgemeine Grünflächen mit Zweckbestimmung:
  - Freibad
  - Friedhof
  - Golfanlage
  - Sportanlage
  - Spielplätze
  - Bolzplätze
  - privat zu erhaltende Grünflächen und Obstgärten
- Freiflächen**
- Waldflächen mit forstwirtschaftlicher Nutzung (langfristig stärkere Durchmischung mit standortgerechten Baumarten)
  - Waldflächen mit naturnahen Waldgesellschaften, teilweise näher bezeichnet als:
  - Auwald
  - Bodensaurer Mischwald
  - Buchennischwald
  - Schneeheide-Kieferwald
  - Landwirtschaftliche Flächen allgemein
  - Landwirtschaftliche Flächen mit besonderer ökologischer Ausgleichsfunktion:
  - Biotoppuffer, Grundwassersicherung, ökologisch orientierte Landwirtschaft
  - Erosionsstabile Bodennutzung
  - Grünland mit besonderer ökologischer Funktion
  - Baumschulen
  - Erwerbsgärtnereien
  - Wasserflächen
  - Brachflächen
  - Feuchtgebiete
  - Trockenstandorte, Magerwiesen
  - Flächen für Maßnahmen zum Schutz zur Pflege und Entwicklung von Boden, Natur und Landschaft
  - Flächen für Aufschüttungen, Abgrabungen oder die Gewinnung von Bodenschätzen
- Flächen für Ver- und Entsorgungsanlagen**
- Flächen für Ver- und Entsorgungsanlagen mit Zweckbestimmung:
  - Abfallentsorgung
  - Abwasserentsorgung
  - Betriebshof
  - Elektrizitätsversorgung
  - Fernwärmeversorgung
  - Gasversorgung
  - Wasserversorgung
- Flächen für Gemeinbedarf**
- Flächen für Gemeinbedarf mit Zweckbestimmung:
  - Erziehung
  - Fürsorge
  - Gesundheit
  - Kultur
  - Lebensrettung
  - Naherholung
  - Religion
  - Sicherheit
  - Sport
  - Verwaltung
- Verkehrsflächen**
- Autobahn und autobahn-ähnliche Straßen
  - Überörtliche und örtliche Hauptverkehrsstraßen mit Grenze der Ortsdurchfahrten
  - Öffentliche Parkplätze
  - Fußgängerzonen
  - Straßenausstattungen
  - Straßenverläufe unterirdisch
  - Straßenbahnen
- Kennzeichnungen, nachrichtliche Übernahmen und Vermerke**
- Flächen für Bahnanlagen
  - Flächen für den Luftverkehr mit Zweckbestimmung: Flugplatz, Landeplatz
  - Bauschutzbereiche
  - Hochspannungsfreileitungen
  - Altlasten
  - Stadtgrenze
  - Naturschutzgebiete
  - Landschaftsschutzgebiete
  - Naturparke
  - Fauna-Flora-Habitat-Gebiete
  - Landschaftsbestandteile
  - Naturdenkmale
  - Trinkwasser Fassungsgebiete (WI)
  - Trinkwasser engere Schutzzonen (WII)
  - Trinkwasser weitere Schutzzonen (WIIIa1)
  - Trinkwasser weitere Schutzzonen (WIIIa2)
  - Trinkwasser weitere Schutzzonen (WIIIb)
  - Brunnen
  - Überschwemmungsgebiete

**A. 2. Änderungsplan**  
in der Fassung vom **28.03.2024**



Änderungsbereich  
Maßstab 1:10.000 N

Für die Planung:  
Referat für Stadtentwicklung,  
Planen und Bauen  
Steffen Kercher  
Berufsmäßiges Stadtratsmitglied

Stadtplanungsamt  
Ulf Gnauert-Jende  
Amtsleitung

**F. Verfahrensvermerke / Ausfertigung**

**FP, 2. Neubekanntmachung (1995-200N)**

Beschluss zur 2. Neubekanntmachung 19.03.2021  
Rechtswirksamkeit / Bekanntmachung im Amtsblatt Nr. 13-14/2021 09.04.2021

**FP, Änderung (1995-206)**

Änderungsbeschluss  
Bekanntmachung im Amtsblatt Nr. Frühzeitige Beteiligung der Behörden und sonstigen Träger öffentlicher Belange  
Bekanntmachung der frühzeitigen Öffentlichkeitsbeteiligung im Amtsblatt Nr. Frühzeitige Öffentlichkeitsbeteiligung vom mit

Billigungs- und Auslegungsbeschluss  
Benachrichtigung und erneute Beteiligung der Behörden und sonstigen Träger öffentlicher Belange  
Bekanntmachung der öffentlichen Auslegung im Amtsblatt Nr. Öffentliche Auslegung vom mit

Feststellungsbeschluss  
Mitteilung der Würdigung der Stellungnahmen durch den Stadtrat an die Verfasser  
Vorlage bei der Regierung von Schwaben

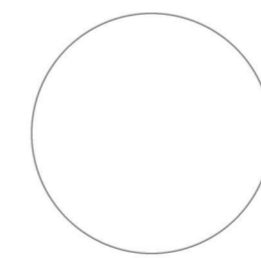
Stadt Augsburg  
Augsburg, den  
  
Eva Weber  
Oberbürgermeisterin



**Genehmigungsvermerk der Regierung von Schwaben**

Die Regierung von Schwaben hat den geänderten FP mit Bescheid vom:  
Geschäftszeichen:  
gemäß § 6 BauGB genehmigt.

Regierung von Schwaben  
Augsburg den,



**Ausfertigung**

Stadt Augsburg  
Augsburg, den



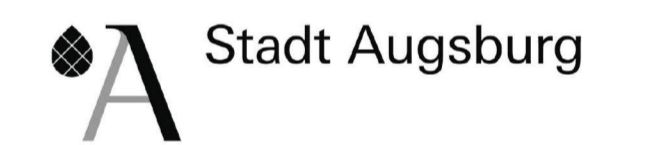
Eva Weber  
Oberbürgermeisterin

Rechtswirksamkeit / Bekanntmachung im Amtsblatt Nr.

Stadt Augsburg  
Augsburg, den



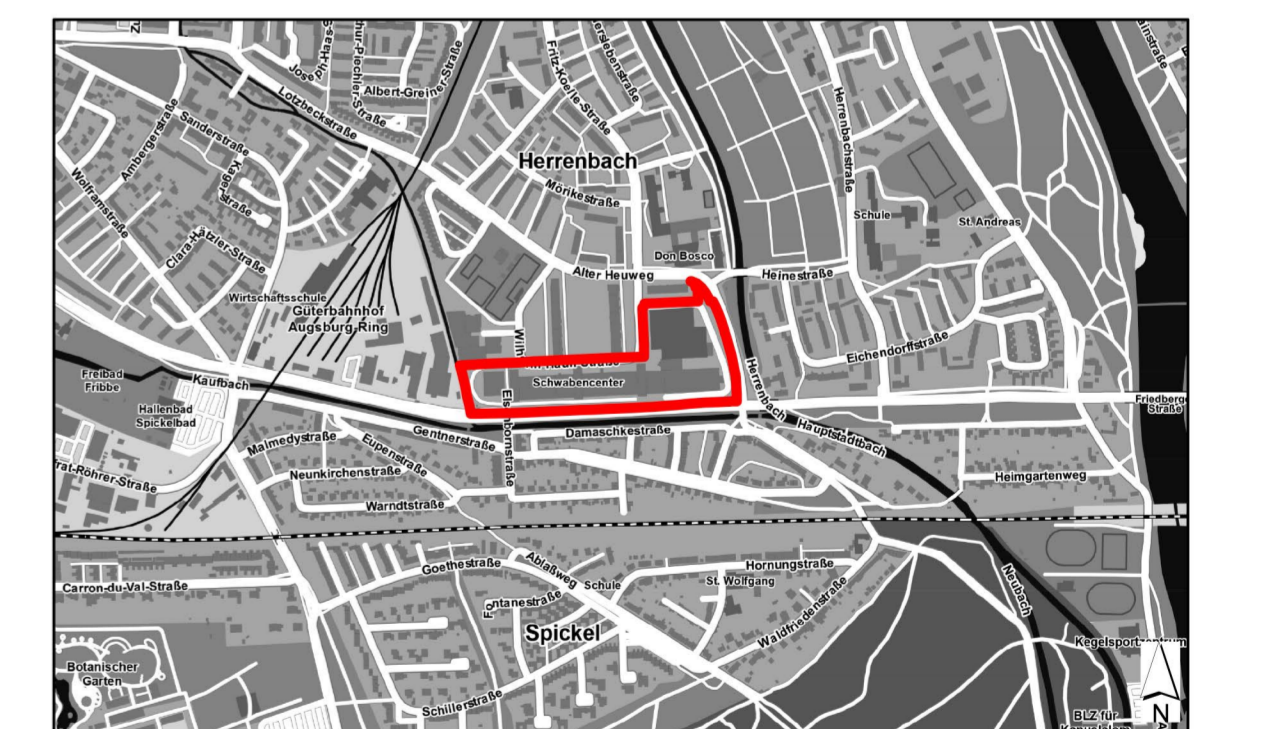
Eva Weber  
Oberbürgermeisterin



Änderung (1995-206) **VORENTWURF**

**Flächennutzungsplan mit integrierter Landschaftsplanung (FP)**

für den Bereich „Nördlich der Friedberger Straße, südlich der Wilhelm-Hauff-Straße (Schwabencenter)“ im Planungsraum Spickel/Herrenbach



Kartengrundlage: © Geodatenamt Augsburg  
Übersichtsplan maßstäbsfrei

**Inhaltsverzeichnis**

- A. Planzeichnungen
- B. Zeichenerklärung
- C. Begründung (siehe gesonderter Textteil)
- D. Textliche Hinweise und nachrichtliche Übernahmen (siehe gesonderter Textteil)
- E. Anlagen (siehe gesonderter Textteil)
- F. Verfahrensvermerke/ Ausfertigung

Rechtswirksam seit: